



Decide with Confidence

# DunTrade<sup>®</sup> Programm

*Marktrisiken erkennen und minimieren  
dank dem Zahlungserfahrungspool von D&B*



## DunTrade® – branchenübergreifendes Informations- und Frühwarnsystem

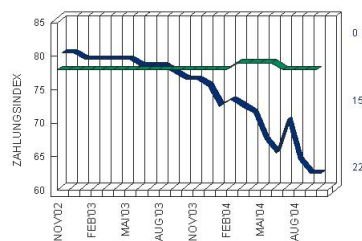
Veränderungen im Zahlungsverhalten sind eines der ersten Anzeichen für mögliche finanzielle Schwierigkeiten und ein wichtiges, vorhersagekräftiges Element zur Prognose der Insolvenzwahrscheinlichkeit eines Unternehmens – meist noch vor der offiziellen Publikation von Dokumenten wie Bilanzen usw.

Das DunTrade® Programm ist ein anonymisiertes, computergestütztes Programm zur objektiven Trendbetrachtung hinsichtlich der Zahlungsweise und des Verhaltens eines Unternehmens am Markt.

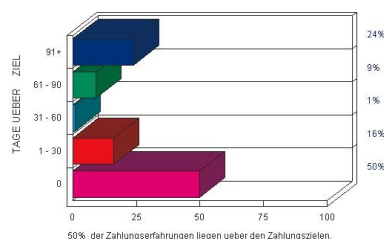
D&B sammelt jedes Jahr Milliarden von Rechnungsinformationen, um das Zahlungsverhalten von Unternehmen zu analysieren. Eine Vielzahl nationaler und internationaler Unternehmen aus allen relevanten Branchen stellt regelmässig ihre Debitorendaten zur Gewinnung von Zahlungserfahrungen zur Verfügung. Allein für Deutschland bedeutet dies jährlich 330 Millionen Rechnungen, die in die Auskünfte einfließen. Damit ist D&B in diesem Bereich Marktführer.

■ Kögel Fahrzeugwerke AG, Deutschland, Insolvenzverfahren eröffnet: 7.4.2004

■ Branchenvergleich  
■ Zahlungstendenz



Analyse der Zahlungserfahrungen eines Unternehmens



Aus diesen realen Zahlungserfahrungen ermittelt D&B den Paydex, ein effektives Frühwarninstrument für mögliche Liquiditätsprobleme eines Unternehmens.

Die Teilnahme am DunTrade® Programm ist freiwillig, kostenlos – und vertraulich. Sie basiert auf einem regelmässigen, monatlichen Datenaustausch und kann jederzeit beendet werden. Alle Teilnehmerdaten werden gemäss den Bestimmungen des schweizerischen Datenschutzgesetzes anonym verarbeitet und ausschliesslich für den erklärten Zweck verwendet. Zahlungserfahrungen über Privatpersonen werden nicht erfasst.

D&B erhält dabei Debitorendaten der einzelnen DunTrade® Teilnehmer. Im Gegenzug bekommen diese Analysen zur Zahlungsweise ihrer Kunden im Vergleich zu anderen DunTrade® Partnern. Diese grafisch aufbereiteten Auswertungen

- bilden ein effektives Informations- und Frühwarnsystem.
- werden für Sie monatlich aktualisiert.
- geben rechtzeitig Aufschluss über die Zahlungsweise Ihrer Kunden.
- machen Differenzen in der Zahlungsweise Ihres Kunden bei anderen Lieferanten sichtbar.
- helfen, Ausstände zu reduzieren und Forderungsverluste zu vermeiden.
- verschaffen Ihnen höhere Planungssicherheit im Debitoren-Management.

Das DunTrade® Programm setzt technisch auf den gängigen Softwarelösungen für den Unternehmensbetrieb auf und erfordert keine zeitraubende technische Vorarbeit. Für die Teilnahme ist keine Mitgliedschaft bei D&B erforderlich.

## Grösste Datenbasis für Zahlungserfahrungen

D&B Deutschland betreibt das DunTrade® Programm erfolgreich seit 1979. Seither konnten über 20 Milliarden Rechnungsinformationen gesammelt werden. Die laufende Auswertung dieser Rechnungsinformationen hat aufgezeigt, dass in den vergangenen Jahren der Trend bei den pünktlichen Zahlern weiter rückläufig war. Im Jahr 2000 bezahlten noch 72,0 Prozent der Firmen ihre Rechnungen innerhalb des Zahlungsziels, 2004 waren dies im Durchschnitt nur noch 67,3 Prozent.

■ Zahlungsweise der Gesamtwirtschaft im Quartalsvergleich (2003–2004), Deutschland

Gesamtwirtschaft					
Quartal	IV/03	I/04	II/04	III/04	IV/04
vereinbarungsgemäss	67,90	67,31	67,02	67,25	67,00
langsam	23,61	24,08	24,40	24,25	24,29
schleppend	3,99	4,08	4,11	4,08	4,11
ernste Beanstandungen	4,47	4,50	4,44	4,40	4,58

**vereinbarungsgemäss:** innerhalb des Zahlungsziels  
**langsam:** Zielüberschreitung bis zu 45 Tagen  
**schleppend:** Zielüberschreitung bis zu 105 Tagen  
**ernste Beanstandungen:** Zielüberschreitung über 105 Tage, Mahnbescheide, Insolvenzverfahren

Zahlungsverzug ist alles andere als ein Kavaliersdelikt: Experten schätzen den volkswirtschaftlichen Gesamtschaden durch säumige Schuldner in Deutschland mittlerweile auf rund 50 Milliarden Euro. Die Folgen für das eigene Unternehmen können mehr als unangenehm sein: Viele vor allem mittelständische und kleine Firmen sehen sich aufgrund offener Aussenstände zunehmend selbst vor Liquiditätsprobleme gestellt.

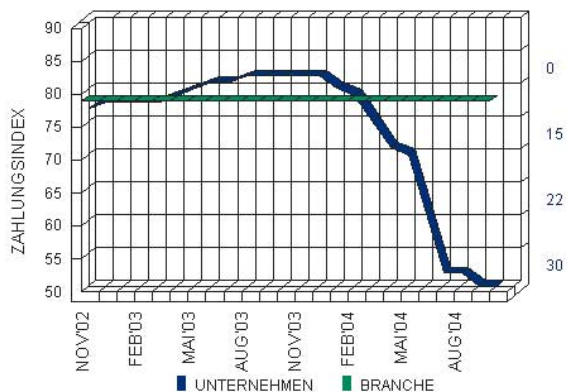
### D&B – professionelles Risiko-Management seit 1841

Als internationaler Anbieter für Lösungen rund um das Kredit- und Risiko-Management profitieren wir von mehr als einem Jahrhundert an Erfahrung und einer Informationstiefe an Wirtschaftsdaten, die weltweit ihresgleichen sucht. D&B liefert seit 1841

Auskünfte, Adressen und Analysen zu potenziellen Kunden, Geschäftspartnern und Lieferanten. Damit können geschäftliche Risiken minimiert, eingeschätzt und in entsprechende Kreditkonditionen umgemünzt werden.

Mittels DunTrade® werden die Rechnungsinformationen gesammelt und ausgewertet. Diese täglich aktualisierten Informationen fliessen in unseren Zahlungsindex und verschiedene Ratings ein – und präsentieren oft ein anderes Bild, als die betroffenen Firmen selbst von sich zeichnen! Dabei haben sich in neun von zehn Insolvenzfällen veränderte Zahlungsgewohnheiten schon früh bemerkbar gemacht.

■ Voss Küchensysteme GmbH, Deutschland, Insolvenzverfahren eröffnet: 22.7.2004



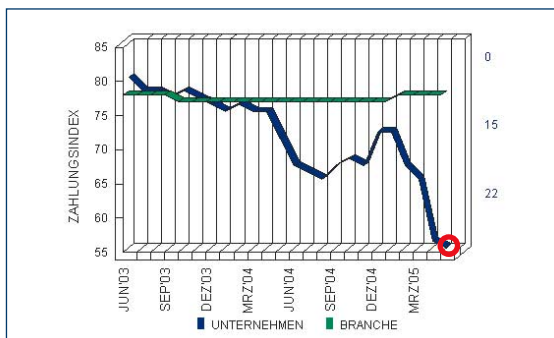
Das DunTrade® Programm ist vernetzt mit der weltweit grössten Datenbank für Wirtschaftsinformationen. Diese enthält Daten zu mehr als 100 Millionen Unternehmen, davon über 500.000 zu schweizer Unternehmen.

Das DunTrade® Programm selbst ermöglicht aufgrund der Sammlung von internationalen Zahlungserfahrungen komplexe Aussagen, die unter anderem auf langjähriger Trendbeobachtung beruhen.

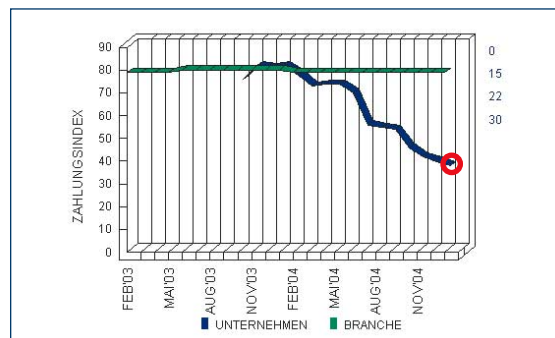


Decide with Confidence

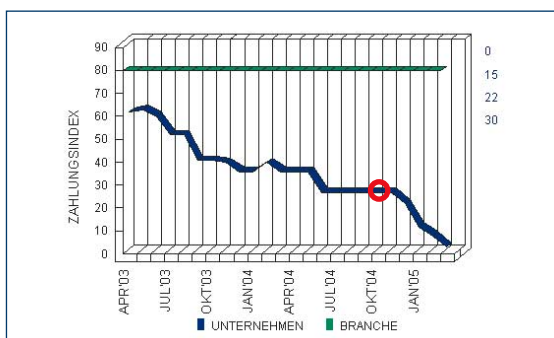
### Insolvenzbeispiele einzelner Branchen in Deutschland (Überblick: 24 Monate)



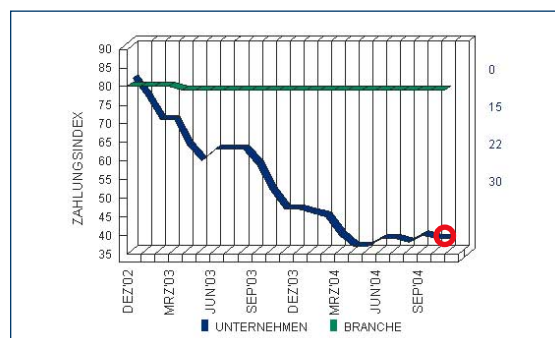
■ Walter Bau AG  
○ Insolvenzverfahren eröffnet: 1.4.2005  
Branche: Baubranche



■ Zeon Zeichen-Center GmbH  
○ Insolvenzverfahren eröffnet: 18.1.2005  
Branche: Schreibwarengrosshandel



■ Schnell & Keller GmbH  
○ Insolvenzverfahren eröffnet: 22.9.2004  
Branche: Fahrzeughändler



■ Montaba Fenstertechnik GmbH  
○ Insolvenzverfahren eröffnet: 1.10.2004  
Branche: Ausbaugewerbe

[www.dnbswitzerland.ch](http://www.dnbswitzerland.ch)

D&B – Dun & Bradstreet (Schweiz) AG  
In der Luberzen 1, 8902 Urdorf  
T +41 44 735 61 11 F +41 44 735 61 61  
[info@dnbswitzerland.ch](mailto:info@dnbswitzerland.ch)  
D-U-N-S® Number: 48-154-1597